

## Verslag 3<sup>e</sup> GWSW Leveranciersoverleg

Wanneer: dinsdag 13 november 2018, 10:00u-12:00u

Waar: Stichting RIONED, Galvanistraat 1, Ede

Naam	Organisatie	Mail
<b>Aanwezig</b>		
Ernst van Zuilen	Sweco	<a href="mailto:ernst.vanzuilen@sweco.nl">ernst.vanzuilen@sweco.nl</a>
Carline Cusell	Sweco	<a href="mailto:carline.cusell@sweco.nl">carline.cusell@sweco.nl</a>
Frank Zwiers	Antea Group	<a href="mailto:frank.zwiers@anteagroup.com">frank.zwiers@anteagroup.com</a>
Sebastiaan Kieft	M.J. Oomen	<a href="mailto:sebastiaank@mjoomen.nl">sebastiaank@mjoomen.nl</a>
Ronald Laverman	Rolsch	<a href="mailto:ronald.laverman@rolsch.nl">ronald.laverman@rolsch.nl</a>
Almar van Kesteren	DataQuint	<a href="mailto:a.van.kesteren@gbiservices.nl">a.van.kesteren@gbiservices.nl</a>
Leendert van Wolfswinkel	Nelen & Schuurmans	<a href="mailto:leendert.vanwolfswinkel@nelen-schuurmans.nl">leendert.vanwolfswinkel@nelen-schuurmans.nl</a>
Bram van Bekkum	MJ Oomen	<a href="mailto:b.vanbekkum@mjoomen.nl">b.vanbekkum@mjoomen.nl</a>
Lars van Sint Annaland	Royal HaskoningDHV	<a href="mailto:lars.van.sint.annaland@rhdhv.com">lars.van.sint.annaland@rhdhv.com</a>
Daevey Bos	Techview	<a href="mailto:d.bos@techtek.nl">d.bos@techtek.nl</a>
Arno van As	AVA Advies	<a href="mailto:info@avaadvies.nl">info@avaadvies.nl</a>
Vonhof, Marinus	GWSW projectteam	<a href="mailto:marinus.Vonhof@rioned.org">marinus.Vonhof@rioned.org</a>
Hugo Gastkemper	Stichting RIONED	<a href="mailto:hugo.gastkemper@rioned.org">hugo.gastkemper@rioned.org</a>
Eric Oosterom	Stichting RIONED	<a href="mailto:eric.oosterom@rioned.org">eric.oosterom@rioned.org</a>
<b>Afwezig</b>		
Hendrik Kingma	Riodesk	<a href="mailto:info@riodesk.nl">info@riodesk.nl</a>
Alex van Brunschot	Moons Ingenieurs	<a href="mailto:alex@moons.nl">alex@moons.nl</a>
Frank Jan Uittenbogaart	DG Groep	<a href="mailto:fjuittenbogaart@dggroep.nl">fjuittenbogaart@dggroep.nl</a>
Frank Provost / Katrin Boden	Inneautech	<a href="mailto:frank.provost@hydroscan.be">frank.provost@hydroscan.be</a>
Tim Leber / Wouter Lettinga	Koks	<a href="mailto:t.leber@koks.com">t.leber@koks.com</a>
Kees Kooij / Didrik Meijer	Deltares	<a href="mailto:kees.kooij@deltares.nl">kees.kooij@deltares.nl</a>
Peter Wonink	Roelofs	<a href="mailto:peter.wonink@rolsch.nl">peter.wonink@rolsch.nl</a>
Erik Leeuwerink	Groenestein	<a href="mailto:el@gbor.nl">el@gbor.nl</a>

1. (10.00) Welkom, voorstelronde, vaststellen agenda, mededelingen [Hugo Gastkemper]
2. (10.05) Rondvraag / ophalen bespreekpunten [Hugo Gastkemper]
  - a. Ronald en Almer bespreken graag de ‘stip aan de horizon’
  - b. Arno vraagt om toelichting op de ontwikkelingen rond het RibX en inspectie nieuwe stijl
  - c. Frank Zwiers vraagt om een afspraak voor maximale lengte van RibX XML-velden.
  - d. Lars vraagt naar relatie GWSW-COINS en de rol van Kadaster bij GWSW-ontwikkelingen.
3. (10.10) Stand van zaken ontwikkeling GWSW [Eric Oosterom]
  - a) Openstaande vacature: Vertegenwoordiger namens de leveranciers in het CCvD-D (<https://www.sikb.nl/ccvddatastandaarden>)
  - b) Uitgangspunten Digitaliseringskoers toegelicht – bepalend voor inzet en koers (<https://www.riool.net/digitaliseringskoers-de-vrijblijvendheid-voorbij>). De ontwikkeling door VNG van Common Ground/NLX is erg relevant, evenals het Digitaal Stelsel Omgevingswet en de Digitaliseringsdeal voor de Gebouwde Omgeving (zie sheets).  
Ernst + Almar reageren dat we de term BIM goed moeten positioneren, het kan heel breed of smal geïnterpreteerd worden. Hoe het praktisch en hoe de noodzaak in de gaten.  
Lars vraagt of die BIM-details al beschikbaar zijn in het GWSW. Eric geeft aan dat dit een doorontwikkeling voor de toekomst is, maar dat bijvoorbeeld een kennistafel van BureauLeiding tijdens de komende RIONEDdag zal gaan over BIM-ontwikkelingen bij objectleveranciers. Dat brengt het wellicht toch al dichterbij.  
Almar: GWSW is een positieve ontwikkeling, wordt jammer genoeg nog te sectoraal ingezet.

- c) Stand van zaken GWSW-ontwikkeling, tools en architectuur  
Eric en Marinus geven toelichting aan de hand van <https://data.gsw.nl> en <https://apps.gsw.nl> (zie sheets).
- d) Ook bespreken zij de datastory die RIONED met Kadaster ontwikkeld heeft (zie <https://data.labs.pdok.nl/stories/rioleringsgebieden/>). Binnenkort volgt afronding en communicatie erover. Voor RIONED zijn de contacten met Kadaster ook de opstap tot gesprekken over een rol van Kadaster als data service provider voor een GWSW-datavoorziening.
- e) Nieuwe release GWSW 1.4.1 per januari 2019, te bespreken in werkgroep GWSW-Basis op 4 december a.s., zal gaan over kleine wijzigingen in domeinwaarden e.d., geen wijzigingen in het OroX of RibX.
- f) Nieuwe release GWSW 1.5 per juli 2019 zal de toevoeging betreffen van modules GWSW-Hyd (na testen en implementeren bij modelleersoftware) en GWSW-Geo en de pre-GWSW-versie van de modules GWSW-Imbor en GWSW-Maatregelen (<https://data.gsw.nl/1.4.1/maatregelen>).
- g) GWSW-applicatietoetsing 2018 is met succes uitgevoerd. Veel leerpunten voor alle partijen, inclusief RIONED. Goede basis gelegd voor een nieuwe ronde in 2019 op basis van GWSW versie 1.4 met grotere testbestanden. Stichting RIONED gaat binnenkort met de voorbereidingen beginnen en zal potentiële deelnemers tijdig informeren.  
Almar: In 2019 graag de applicatietoets veel grondiger doorzetten en de uitkomsten publiceren, inclusief (herhaling) voor RibX. Dit krijgt instemming van andere aanwezigen.
- h) GWSW-masterclass heeft nu 5 geslaagde en nog ruim 15 in opleiding zijnde GWSW opgeleverd. Gemeenten en regio's maken er inmiddels goed gebruik van. De adviseurs zijn ook waardevol vanwege hun terugkoppeling van praktijkervaringen, foutjes en vragen.  
Twee nadrukkelijke oproepen vanuit de masterclass aan leveranciers zijn:
  - > Maak logbestanden waarin staat wat applicaties doen bij OroX-conversies!
  - > Geef gebruikers instructies hoe zij (bijzondere) objecten goed in de native database krijgen, zodat ze daarna ook goed in het OroX komen.
- i) Rioolinspectie nieuwe stijl zorgt voor veranderingen in normen (NEN3399:2015 vervalt eind 2019, daarna inspectie conform de EN13508-2), opleidingen, software (nieuwe classificatiemethodiek), maar het RibX blijft onveranderd.

**4. (15.15) Ervaringen bij implementatie en gebruik** *[Hugo Gastkemper]*

Focus van Stichting RIONED en het GWSW-team ligt in 2018 en 2019 bij adoptie en gebruik van de standaard. Hoe ervaren leveranciers dat gebruikers met het GWSW omgaan? Welke praktijkvragen (use cases) wensen zij? Lars: Mogelijke use-case: het traject van ontwerp tot beheer doorlopen. Eric geeft aan dat dit onderdeel is van een verkenning naar GWSW-BIM.

Leendert: Mogelijke use-case: maak gebruik van externe databases: AHN4, BGT, BAG in combinatie met GWSW-datasets.

Ernst: "Data centraal in de cloud" is een utopie, legt zwaar beslag op de procesbeheersing, de verantwoordelijkheid ligt lokaal. Daardoor blijft het altijd een kopie. Marinus vult aan, wat is daar eigenlijk op tegen? Het uiteindelijke doel "open data" blijft binnen bereik.

Eric: SUF-MELD is nu opgezet conform het GWSW en wordt verbreed naar andere sectoren, daarna doorontwikkelen binnen GWSW?

Frank: Behoeft aan voorgeschreven maximale veldlengte in uitwisselformaten. Vanuit de zaal: bijvoorbeeld 256 posities maximaal? GWSW-projectteam zal een voorstel doen.

Op de vraag "doet RIONED het goed en wat moet beter?" kwamen de volgende reacties:

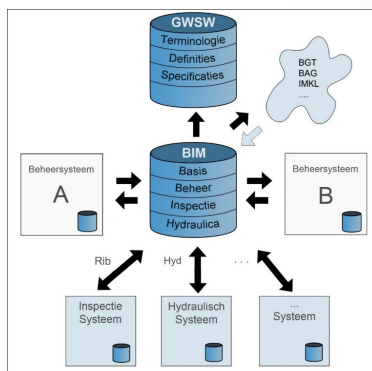
- Beheer van de GWSW-standaard is stabiel en zorgvuldig.
- Communicatie is vaak technisch en moet veel meer vanuit de vragen en oogpunt van beheerders/gebruikers. Hugo vraagt de leveranciers om goede voorbeelden en tips om samen verhalen te schrijven en communicatie te verbeteren.
- Ernst: de publicatie over WIBON was te eenzijdig, daardoor ontbrak het evenwicht.

**5. (16.20) Wat verder ter tafel komt en sluiting** *[Hugo Gastkemper]*

Afspraak: Jaarlijks een GWSW Leveranciersoverleg, tenzij ontwikkelingen vragen om tussentijds extra overleg.

Acties	Wie
Potentiële vertegenwoordiger namens leveranciers in CCvD via <a href="mailto:gsw@rioned.org">gsw@rioned.org</a> .	Allen
Suggesties over potentiële deelnemers ter aanvulling Leveranciersoverleg	Allen

## Datagedreven werken: op weg naar de GWSW-BIM



13 november 2018, Ede  
3e GWSW Leveranciersoverleg



1

## Agenda

1. Welkom, voorstelronde
2. Rondvraag
3. Uw ervaringen bij implementatie en gebruik
4. Te bespreken
  - a) Uitgangspunten Digitaliseringskoers
  - b) Stand van zaken GWSW-ontwikkeling en architectuur
  - c) Operationalisering van het GWSW
  - d) Releases GWSW 1.4.1 en 1.5
  - e) Afstemming met andere IMs en OTLs
  - f) Inspectie nieuwe stijl (EN13508-2)
5. Wvttk en sluiting



2

## Rondvraag

- Uw bespreekpunten, vragen en ervaringen met het GWSW?



## Digitaliseringskoers

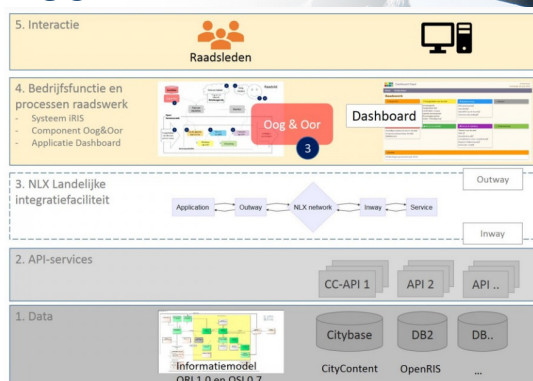
- Principes voor de toekomst:
  - Grote opgaven, samenhang nodig (BOR, GWW, gebouwde omgeving)
  - Doorpakken: proactief en coöperatief, vrijblijvendheid wegnemen, adoptie en gebruik stimuleren
  - Positie en rol opdrachtgevers versterken
  - Data en toepassingen scheiden en z.s.m. toe naar BIM



## Common Ground / NLX

- Strategie en beweging van gemeenten voor een moderne ICT-infrastructuur
- Speerpunt van VNG Realisatie
- Volgt API-strategie DSO

1. Data
2. API-services
3. Landelijke integratie
4. Bedrijfsfuncties
5. Interactie



## Digitaliseringsdeal

- Bouwagenda – B&U, GWW
- Nationaal Digitaliseringsprogramma Gebouwde Omgeving
- Toekomst: BIM/*digital twins*
- Doel:  
“In 2023 is alle assetinformatie over de bebouwde omgeving digitaal beschikbaar”

## Stand van zaken GWSW

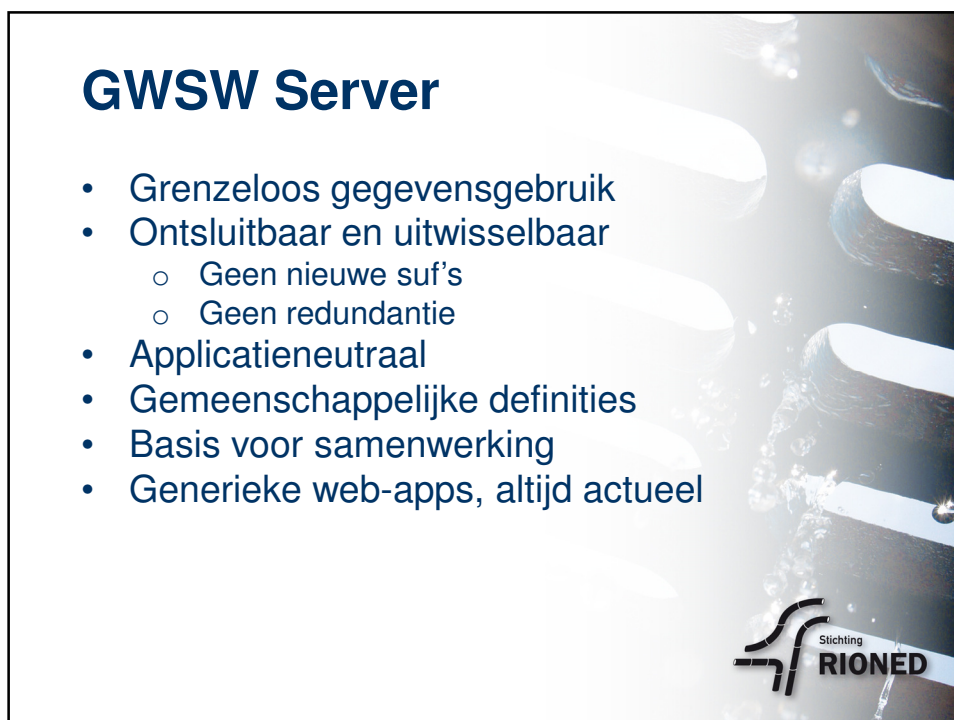
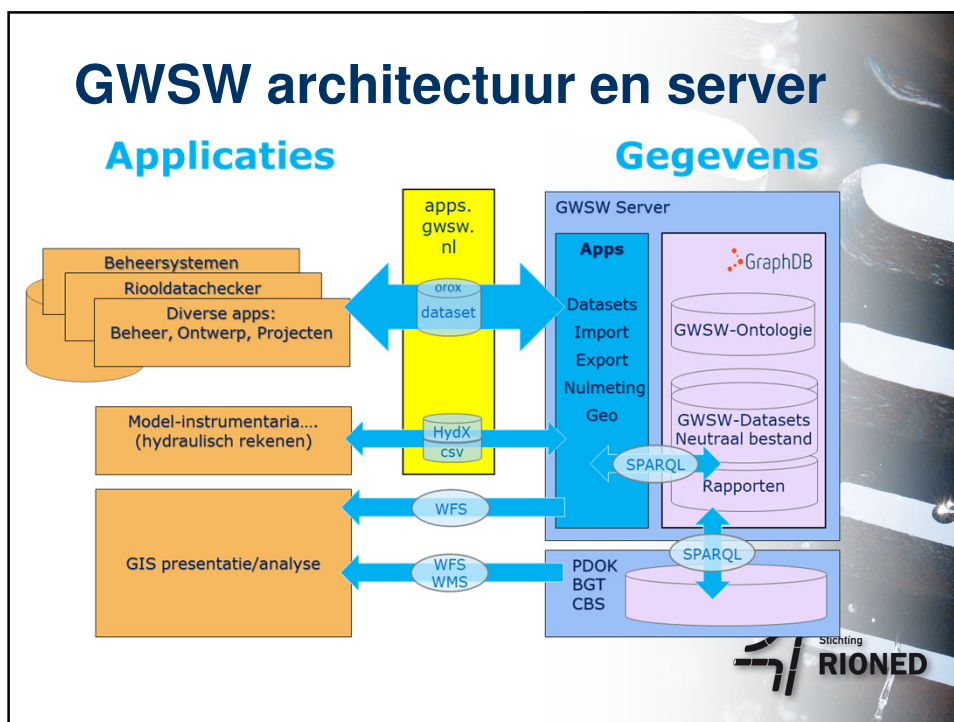
1. Beheerorganisatie en beheerprocedures
2. Architectuur en apps
3. Releases GWSW 1.4.1 en 1.5
4. Use case en roadmap GWSW-BIM
5. Afstemming met andere IMs en OTLs



## Beheerorganisatie en -procedures

- Beheerorganisatie en ontwikkelteam
- Samenspel: CVLH, CCvD-D, werkgroepen & leverancieroverleg
- Open voor wie wil en kan bijdragen
- Zorgvuldig, transparant en stabiel
- Rol opdrachtgevers versterken!
- <https://www.riool.net/producten/gegevenswoordenboek/gsww-ontwikkel-en-beheerorganisatie>





## Recente ontwikkelingen

- GWSW Apps
- GWSW-Maatregelen
- GWSW Geo (datastory)
- GWSW-Hyd



## GWSW Apps

- Circa 50 gemeenten in datasets
- Beschrijvende documenten
- Nulmeting
- Koppeling naar GIS
- Uitwisselen met modelinstrumentaria
- GitHub project – gezamenlijk doorontwikkelen

<https://apps.gsw.nl>





## GWSW-Maatregelen

- 6e Werkgroepoverleg op 6 dec 2018
- Focus op put- en leidingrenovatie
- Terminologie, definities
- Datastructuur
  - Soortenboom
  - Decompositie
  - Koppeling waarnemingen
- Wat volgt:
  - Uitwisselvorm

<https://data.gsw.nl/1.4.1/maatregelen>

<https://review.gsw.nl/webprotege>



## GWSW-Geo

- WFS-Protocol (GML vanuit GWSW-datasets)
- GIS thema's
- Standaardsymbolen (in GWSW-Basis)
- Linked-data proefnemingen
  - Voorbeeld: thema kengetallen

<https://data.gsw.nl/1.4.1/Basis>

<https://qgiscloud.com/RIONED/Datastory>

<https://data.labs.pdok.nl/stories/rioleringsgebieden>



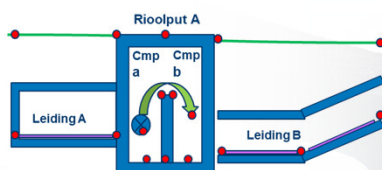
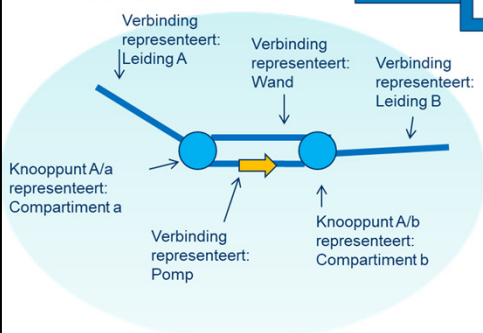
## GWSW-Hyd

- Netwerk past in dataset
  - Hydraulische elementen
  - Compartimenten
- Nulmeting met conformiteitsklasse GWSW-Hyd
- GWSW.hydX is uitwisselvorm, basis=OroX
  - Kwaliteit dataset = kwaliteit GWSW.hydX
- Nu in 1.4 pre-GWSW, in 1.5 vaststelling

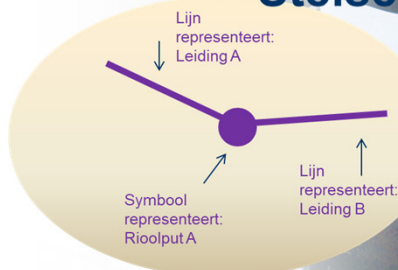


## GWSW-Hyd

### Netwerk



### Stelsel



## GWSW Applicatietoetsing

- In 2018 o.b.v. GWSW 1.3.2 getoetst
- Veel leerpunten, terughoudende publiciteit

Leverancier	Applicatie	versie	Toetsing op:								
			import OroX	export OroX	import RibX-inspectie	export RibX-inspectie	import RibX-reiniging	export RibX-reiniging	import RibX-kolken	export RibX-kolken	
Antea Group	GBI	6.3.4	x	x	x	x				x	x
AvA Advies	SCS	2.0						x	x	x	x
Inneautech	Infonet	18.0.6	x	x	x	x	x	x			
Koks - IBAK	IKAS Evolution	2.6.30.53963			x	x					
	IKAS 32	2.1.5.7			x	x					
Moons Ingenieurs	Toolbox	1.7.3			x	x	x	x	x	x	x
Nelen & Schuurmans	Uploadservice	3.20.1			x	x	x	x	x	x	x
Riodesk	Kikker	5zp3	x	x	x	x	x	x	x	x	x
Sweco	Obsurv/RioGL	4.4.14.25304	x	x	x	x	x	x	x	x	x
			x								

x getoetst door Stichting RIONED  
 niet getoetst

## Applicatietoetsing 2019

- O.b.v. versie 1.4 (inclusief Hyd-concept) met uitgebreidere testbestanden
- Start: Voorjaar 2019
- Open uitnodiging voor OroX
- RibX nog onduidelijk

## GWSW masterclass

- Doel: helpen bij nulmeting, analyse, GWSW-conforme betere data, GIS
- 22 deelnemers, inmiddels 5 geslaagd
- Leerpunten voor leveranciers:
  - Model doorstaat kritische reviews
  - Wens: Logbestanden bij OroX-conversies
  - Instructies van leveranciers aan gebruikers om objecten goed in native databases te krijgen?
- Zie <https://www.riool.net/gsww-ondersteuning-beschikbaar>



## Uw ervaringen

- Hoe implementatie bevorderen?
- Knelpunten?
- Communicatie?
- Wat vragen uw klanten?
- Wat moet RIONED (extra) doen?



## GWSW ontwikkelplanning

- Focus 2018 en 2019: invoering en gebruik
- Toepassing stimuleren en 'uitlokken'
- Pilots: thema's en regio's
- Actieve ondersteuning, helpdesk
- Communicatie



## Release GWSW 1.4.1

- Beoogd januari 2019
- Kleine wijzigingen
  - domeinwaarden, attributen, synoniemen, ...
- Geen effect op OroX
- Te bespreken in wg GWSW-Basis op 4 december a.s.



## Release GWSW 1.5

- Beoogd juli 2019
- GWSW-HYD vaststellen & bevroren
- GWSW-Imbor vaststellen & bevroren
- Pre-GWSW: GWSW-Maatregelen
- Pre-GWSW: GWSW-Geo Symbolen



## Rioolinspectie nieuwe stijl

- NEN3399:2015 vervalt eind 2019
- EN13508-2+A1:2011 basis voor codes
- Geen veranderingen in RibX, behalve kar3
- Leidraad visuele inspectie conform EN
- Vernieuwde classificatiemethodiek
- <https://www.riool.net/voorbereiding-rioolinspectie-nieuwe-stijl-van-start>



## SvZ modules in ontwikkeling

- GWSW-Maatregelen
- GWSW-Gemalen
- GWSW-Persleidingen
- GWSW-Meld
- GWSW-Rib/RibX: drainage en revisies?



25

## Roadmap GWSW-BIM

- ~50 gemeenten op GWSW-server, regio's gaan samen nulmetingen doen
- Publicatie via PDOK
- 1<sup>e</sup> stap naar themaregistratie
- Kadaster als service provider?
- Op weg naar GWSW-BIM en GWW-BIM: use case en roadmap opstellen
- LD-visie met CROW (Imbor, IAmPro, beheersystematiek, contracteisen, ...)



26

## 7. Wat verder ter tafel komt

- **Vacature:** SW-leveranciers in het CCvD-D
- Eric Oosterom, 06-49854457 en [eric.oosterom@rioned.org](mailto:eric.oosterom@rioned.org)
- Helpdesk: [gsw@rioned.org](mailto:gsw@rioned.org)

